

**Exposition de La Folie des Arts
14 novembre > 30 novembre 2014
Vernissage le Samedi 15 Novembre 2014 – 11h00-14h00**

Du 14 novembre au 30 novembre, la Galerie La Folie des Arts organise la première exposition monographique sur Nantes de la photographe plasticienne ANJI. « Voyage au cœur des Pierres » présente la fascination de l'artiste pour les paysages d'inspiration minérale.



ANJI est photographe plasticienne et vit actuellement dans le Morbihan, près de Rochefort – en - Terre, depuis 2010.

Mais, c'est à Paris et à Marseille, qu'ANJI a exercé et exploré plusieurs disciplines artistiques.

Tout d'abord, le théâtre où elle a réalisé plusieurs mises en scène, adaptations et écritures des années 60 jusqu'à la fin des années 90 où elle n'hésita pas à monter et à confronter les Arts du Théâtre, de la Musique et de la Danse.

Pendant et ensuite, ANJI a abordé sérieusement le chant et l'a étudié avec Bernadette Val. Elle a chanté dans quelques concerts en tant que contralto et enseigne les techniques vocales, le chant lyrique à Paris puis à Marseille. Elle a

animé une trentaine de stages pour l'A.F.D.A.S (organisme de formation professionnelle des intermittents du spectacle).

Aujourd'hui, ANJI a troqué la scène contre l'objectif, un objectif très subjectif. Elle a suivi les cours de Carlo Werner, responsable du Département photographie du Centre Jean Verdier à Paris dans le 10e.

ANJI a une prédilection pour les paysages d'inspiration minérale et une fascination pour les rochers. Des falaises inhabitables d'Ouessant, aux écailles de dragon des Alpilles et des pierres noires du Cap Gris-Nez, ANJI traque ces tas de pierres comme s'il s'agissait de proies insaisissables. Mais pour restituer la notion d'intemporalité, chère à l'artiste, ANJI a recours à des « pierres paysages »...

Autour de l'exposition

La Nocturne de la Folie des Arts

VOYAGE "INTERMINÉRAL"

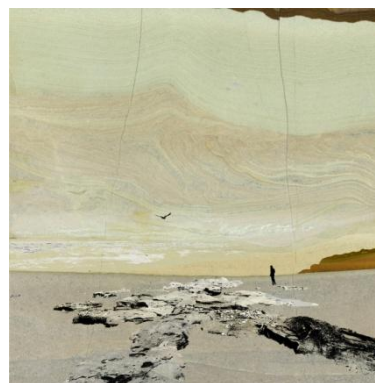
Musiques, contes et poésies vous emporteront pour un voyage, à la découverte de l'univers d'ANJI.

Cette promenade débutera et prendra fin autour d'un verre et de douceurs salées et sucrées.

> Samedi 29 Novembre 2014 - 20h-23h.

Tarifs : Adhérents : 13,50€ - Non-adhérents : 15€ - couple : 25€

Réservation obligatoire. Nombre de places limité.



La Folie des Arts est une galerie d'art associative située dans le quartier du Pont du Cens, au nord de Nantes. Installée dans une partie de maison particulière, dans un cadre intimiste, verdoyant et relaxant, elle propose une programmation de quatre expositions par an et une offre importante en ateliers de pratiques artistiques. La Folie des Arts met un point d'honneur à privilégier un accueil convivial et une démarche de valorisation et de transmission auprès des artistes, des visiteurs et des élèves.

Informations pratiques

> Exposition du 14 Novembre au 30 Novembre 2014

ANJI – Photographe, plasticienne

Vernissage - Samedi 15 Novembre 2014 - 11h00- 14h00

> La nocturne de La Folie des Arts.

Le samedi 29 Novembre 2014 de 20h à 23h. Sur réservation et nombre de places limité.

ADRESSE

Folie des Arts
16 bis, rue du Chanoine Poupard
44300 NANTES
Tél : +33 (0)6 75 22 28 87
contact@foliedesartsnantes.org

CONTACT PRESSE

Marie-José Guillet-Pichelin
Présidente Folie des Arts
www.foliedesartsnantes.org
contact@foliedesartsnantes.org

La Folie des Arts Nantes

 : +33 (0)6 75 22 28 87

ACCÈS

Par la route de Rennes ou du centre ville par le boulevard Paul Bellamy et le boulevard Robert Schumann.
Bus 25, 51, 59, 96/ Chronobus C2 arrêt Pont du Cens.
Tramway Ligne 3, arrêt Beauséjour, puis bus 25, 96.

HORAIRES

Ouvert durant l'exposition
Vendredi, samedi et dimanche,
de 14h à 19h et sur rendez-vous.