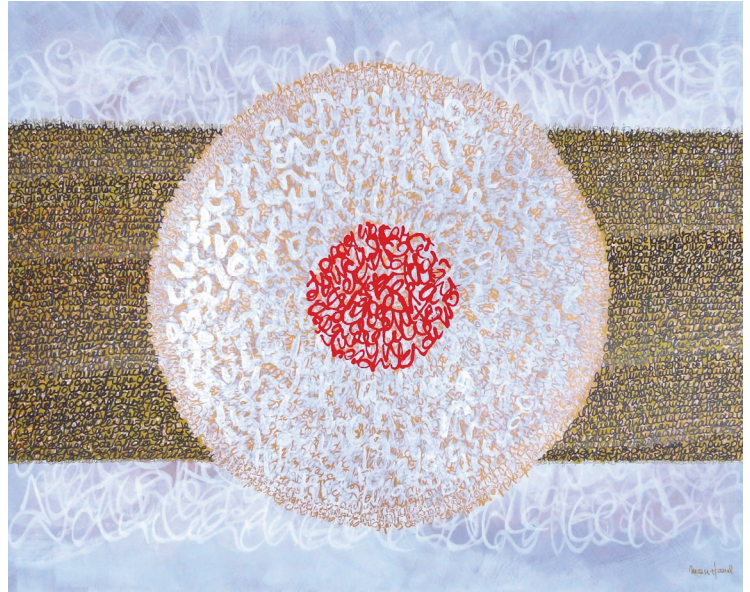
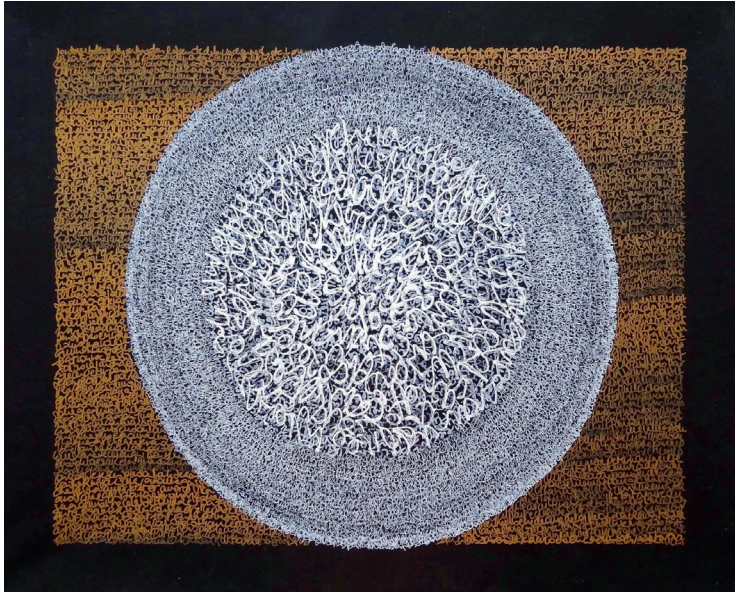


Pour démarrer l'année 2017, la galerie LFDA propose ses cimaises à une jeune « pousse » nantaise, Marie HAMEL ! Son travail axé sur l'écriture automatique entraîne le regardeur dans un univers mélodique, rythmique, proche d'une danse méditative... où le mouvement circulaire occupe une place importante. C'est sa première exposition personnelle dans une Galerie d'art.



Marie HAMEL est nantaise et présente son travail depuis 2011. Elle a choisi la Belgique et plus particulièrement la ville de Liège pour étudier la peinture et les Arts Visuels. Elle y restera 10 ans et valide en 2009 un Master spécialisé en Arts Visuels et de l'espace. Elle obtient en 2008 le Prix Gustave Halbart et en 2009, le Prix Pauline Jamar. En 2012, ses œuvres sont retenues par le jury de la chaîne Arte parmi 2000 artistes, dans le cadre d'un concours international destiné à mettre en valeur l'art contemporain européen. Elle a fait partie des 10 finalistes sélectionnés par le jury au palais de Tokyo de Paris.

Après ce long séjour en Belgique, elle décide de retourner vivre en France. Elle crée en 2014 avec 5 autres personnes, un atelier d'artistes à Nantes, l'Atelier Prisme où elle y a travaillé un peu plus d'un an. Elle est installée aujourd'hui au cœur du vignoble nantais, où se trouve son atelier.

Son travail est axé sur l'écriture. Ce moyen d'expression est né en 2009 en associant les histoires qu'elle écrivait dans de petits carnets de voyage et ses peintures abstraites de grands formats sur la ligne et la couleur. L'écriture est peu à peu devenue omniprésente. En cherchant les moyens pour dissimuler ses histoires, une sorte d'automatisme est née, laissant la main agir plus vite que l'esprit. Des mots mêlés, éparpillés, naissant de façon rapide et intuitive, laissent l'inconscient révéler l'émotion de l'instant et permettent la recherche de la juste harmonie.

Marie HAMEL n'écrit pas pour être lu. Ces jeux de transformation sont un prétexte à l'imagination laissant le visuel offrir de multiples lectures et donnant l'importance au geste. Chaque mot est un prétexte pour créer un univers dans lequel on peut se rendre et s'y reposer.

Marie HAMEL travaille essentiellement sur toile et sur papier marouflé sur toile en utilisant de nombreux médiums lui permettant d'écrire vite. Il faut donc que l'encre soit suffisamment liquide mais pas trop et que le support soit propice aux encres chargées. Pinceaux, pipettes, mines de marqueur, plumes... elle aime utiliser et alterner toutes sortes d'outils. Les grands formats lui permettent de développer la spontanéité et une totale immersion. Les petits formats lui plaisent pour la recherche de l'intimité.

Pas de combat, de revendication ou de message particulier dans la démarche de l'artiste. Seulement une recherche et une volonté de transmettre la Beauté et permettre au regardeur d'apprivoiser ce que l'artiste tente de faire naître.

D'aucuns y verront une influence de la calligraphie ou de décors arabo-musulmans mais dans tous les cas son Univers est mélodique, rythmique et nous entraîne dans une danse méditative... Où la recherche de la couleur, de la lumière et de l'harmonie reste omniprésente.



ENTRÉE LIBRE

VERNISSAGE

SAMEDI
14 / 01 / 17

> De 11h00 à 17h00
> En présence de l'artiste

RENCONTRE AVEC L'ARTISTE

SAMEDI
28 / 01 / 17

> À 15h00 et à 17h00
> Performance au sol afin de comprendre le processus d'écriture automatique de Marie Hamel
> Échange avec le public

DÉVERNISSAGE

DIMANCHE
05 / 02 / 17

> De 18h00 à 19h00
> L'occasion d'échanger une dernière fois avec l'artiste autour du verre de l'amitié

OUVERTURE

Jeu. : 14h00 - 18h30
Ven., sam.,
dim. : 14h00 - 19h00

LA FOLIE DES ARTS

16, bis rue du Chanoine Poupard
44300 NANTES
Quartier du Pont du Cens

06 75 22 28 87

contact@foliedesartsnantes.org
La Folie des Arts
GALERIE_LFDA



LA FOLIE DES ARTS est une Galerie-Jardin, un écrin situé dans le quartier du Pont du Cens, à 10 mn du centre-ville. Ce cadre intimiste, verdoyant et relaxant permet aux visiteurs de porter un regard attentif et intense sur les œuvres des artistes choisis par l'Association.

La programmation est exigeante et la Galerie présente des artistes et des médiums offrant interrogation, émotion, éveil et plus grande ouverture dans le domaine des Arts Visuels.

Des ateliers de pratiques artistiques sont régulièrement proposés par l'Association.

La Folie des Arts privilégie un accueil chaleureux et une démarche de valorisation et de transmission auprès de tous les publics (adultes, enfants, scolaires...) à travers des médiations et des événements organisés autour des artistes pour mieux comprendre leur cheminement créatif.

INFORMATIONS PRATIQUES

> Exposition personnelle – MARIE HAMEL – 13 jan > 5 fév 2017

> Vernissage - Samedi 14 janvier - à partir de 11h - En présence de l'artiste

ADRESSE

La Folie des Arts
16 bis, rue du Chanoine Poupard
44300, Nantes (*Quartier du pont du cens*)

ACCÈS

Par la route de Rennes ou du centre-ville,
par le boulevard Paul Bellamy et le
boulevard Robert Schumann
Bus : 20, 59, 96 / Chronobus : C2 arrêt Pont
du Cens
Tramway Ligne 3 : arrêt Beauséjour, puis
bus 20, 96

HORAIRES

Ouvert durant l'exposition.
Jeu. 14h00-18h30, ven., sam. et
dim., de 14h00 à 19h00, et sur
rendez-vous.

CONTACT PRESSE

Marie-José Guillet-Pichelin
Présidente de LFDA
www.foliedesartsnantes.org
✉ contact@foliedesartsnantes.org
f La Folie des Arts – Nantes
t @Galerie_LFDA
☎ +33 (0)6 75 22 28 87